

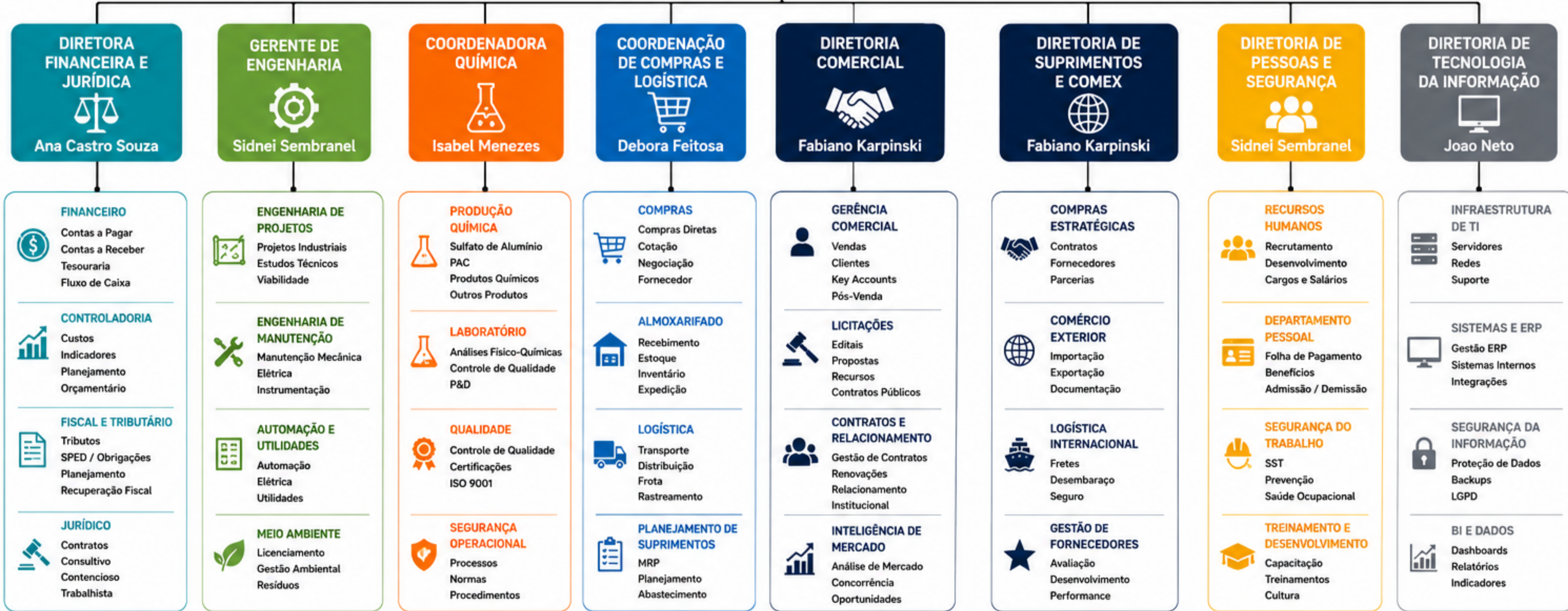
# ORGANOGRAMA ESTRUTURAL

KF DO BRASIL COMÉRCIO E ENGENHARIA  
CNPJ: 33.079.970/0001-83

## NOSSOS VALORES

- SEGURANÇA EM 1º LUGAR
- ÉTICA E INTEGRIDADE
- QUALIDADE E EXCELÊNCIA
- SUSTENTABILIDADE
- FOCO EM RESULTADOS

**DIRETOR**  
Fabiano Karpinski



## GOVERNANÇA E CONFORMIDADE

### COMITÊ DE COMPLIANCE

- INTEGRIDADE CORPORATIVA
- AUDITORIA INTERNA
- CANAL DE DENÚNCIAS
- GOVERNANÇA CORPORATIVA
- LGPD PROTEÇÃO DE DADOS
- ÉTICA CORPORATIVA

## NOSSAS UNIDADES

MATRIZ  
ALTAMIRA - PA



FILIAL  
ANANINDEUA - PA



FILIAL  
BRASÍLIA - DF

